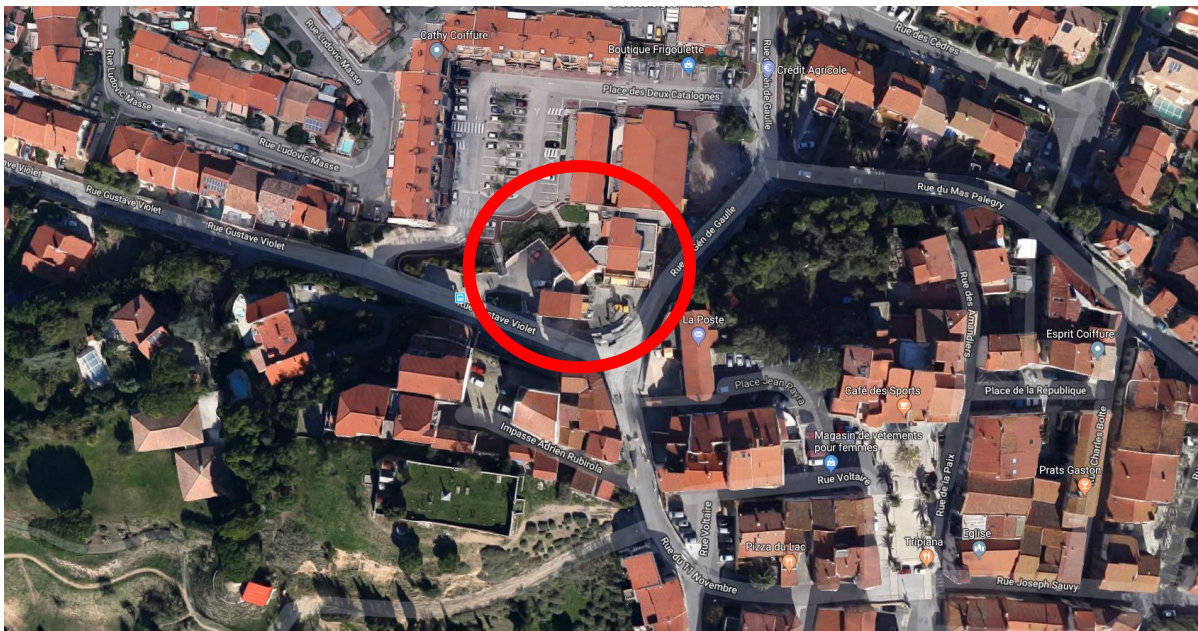
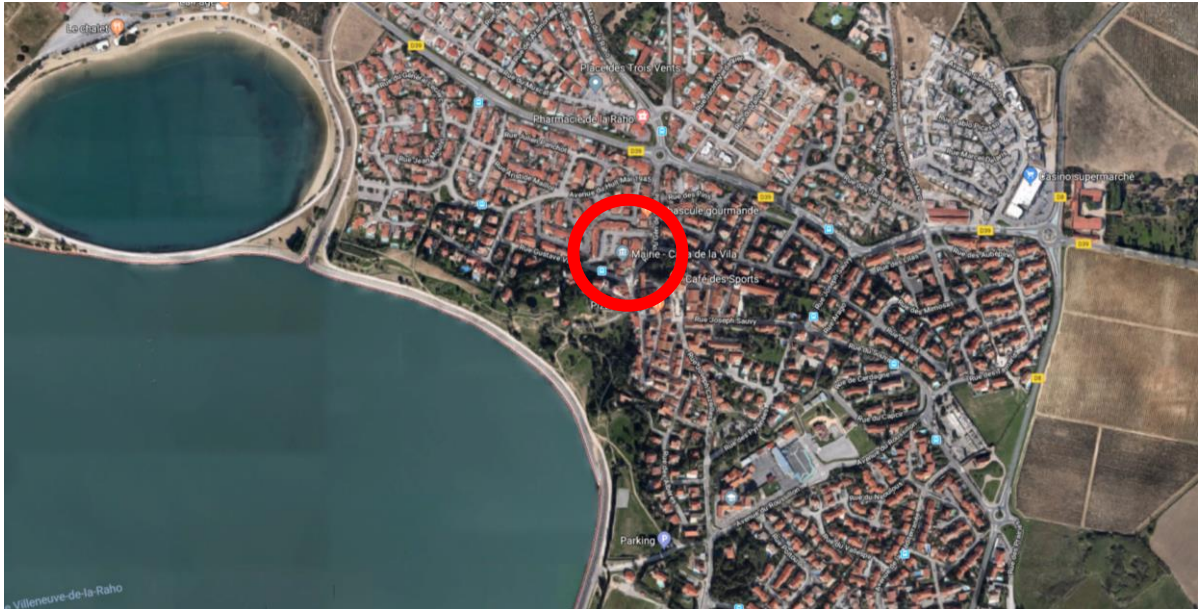


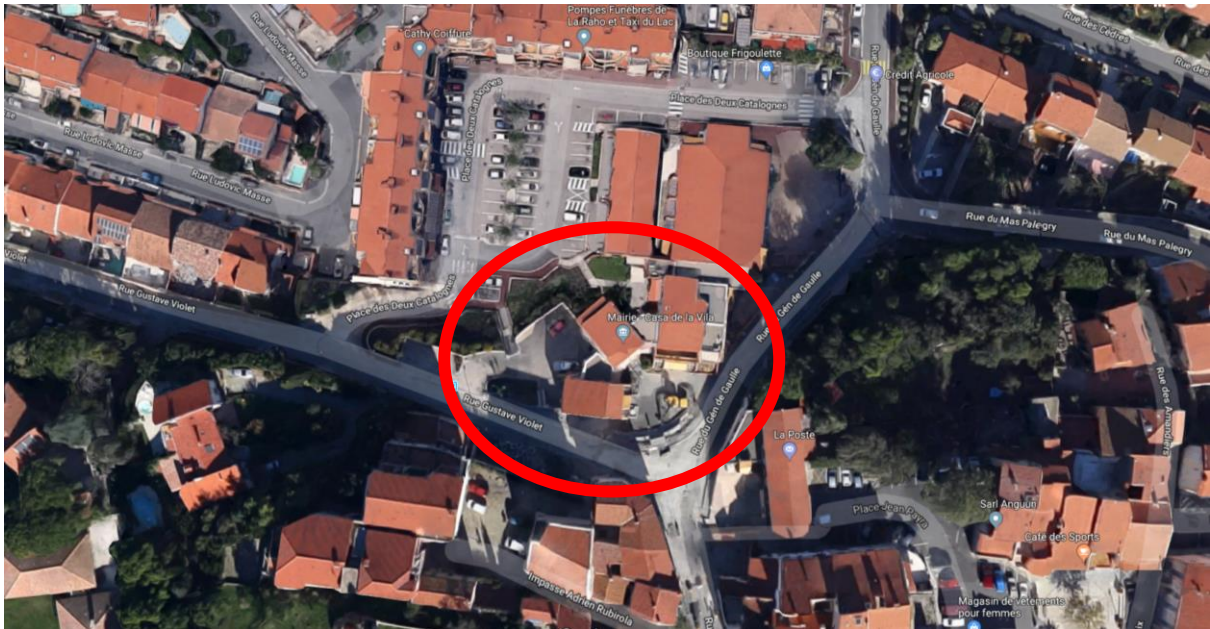
# Exigences du Maître d'Ouvrage

## Extension Mairie / Salle des Mariages

### Plan de situation :







Volontés du Maitre d'ouvrage :

- Réaménager le bâtiment existant : salle des mariages et bureaux existants.
- Extension de la mairie et de la salle des mariages en partie arrière sur le parking véhicule : volonté de structure sur pilotis afin de garder le parking véhicule en dessous.

**Estimation de l'espace à aménager :**

**Total réhabilitation intérieure sur l'existant : 205.16 m<sup>2</sup>**

**Construction agrandissement / Bâtiment neuf : 201.11 m<sup>2</sup>**



